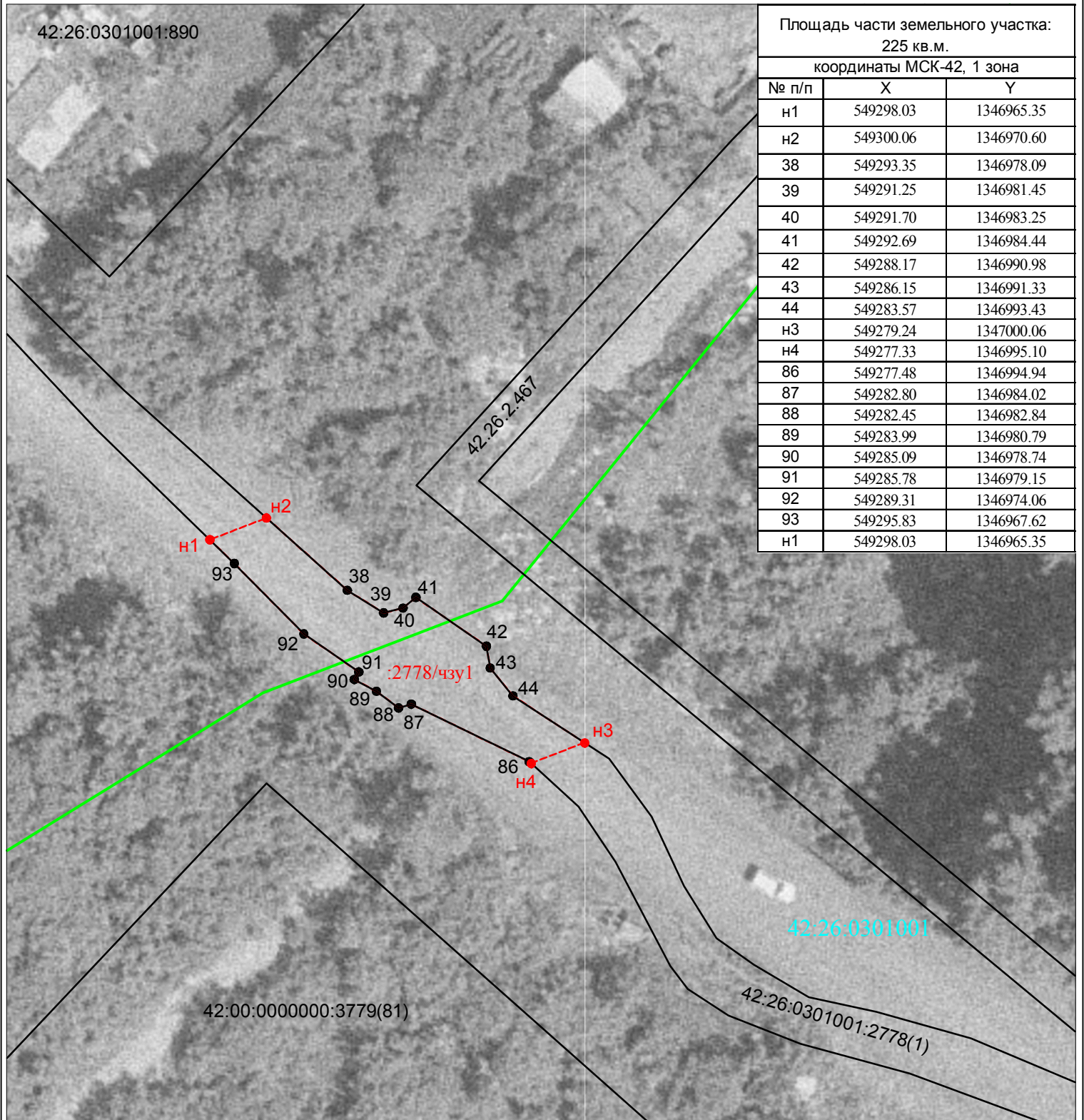


Схема расположения границ публичного сервитута на кадастровом
плане территории

В границах земельного участка с кадастровым номером
42:26:0301001:2778



Площадь части земельного участка: 225 кв.м.		
координаты МСК-42, 1 зона		
№ п/п	X	Y
н1	549298.03	1346965.35
н2	549300.06	1346970.60
38	549293.35	1346978.09
39	549291.25	1346981.45
40	549291.70	1346983.25
41	549292.69	1346984.44
42	549288.17	1346990.98
43	549286.15	1346991.33
44	549283.57	1346993.43
н3	549279.24	1347000.06
н4	549277.33	1346995.10
86	549277.48	1346994.94
87	549282.80	1346984.02
88	549282.45	1346982.84
89	549283.99	1346980.79
90	549285.09	1346978.74
91	549285.78	1346979.15
92	549289.31	1346974.06
93	549295.83	1346967.62
н1	549298.03	1346965.35

Масштаб 1:500

Условные обозначения:

- - - - граница части земельного участка, установленная (уточненная) при проведении кадастровых работ
- - граница кадастрового квартала
- :2778/чзу1 - надпись вновь образованной части земельного участка
- 42:26:0301001 - надпись номера кадастрового квартала
- 42:26:0301001:2778 - надпись кадастрового номера земельного участка
- - проектируемая сеть водоснабжения
- - существующая часть границы, имеющиеся в ЕГРН сведения о которой достаточны для определения ее местоположения
- - характерная точка границы земельного участка, установленная при проведении кадастровых работ
- н1 - надпись номера вновь образованной характерной точки (межевого знака)
- - характерная точка границы земельного участка, установленная в соответствии с федеральным законодательством и включенная в ГКН
- 44 - надпись номера существующей характерной точки в ГКН